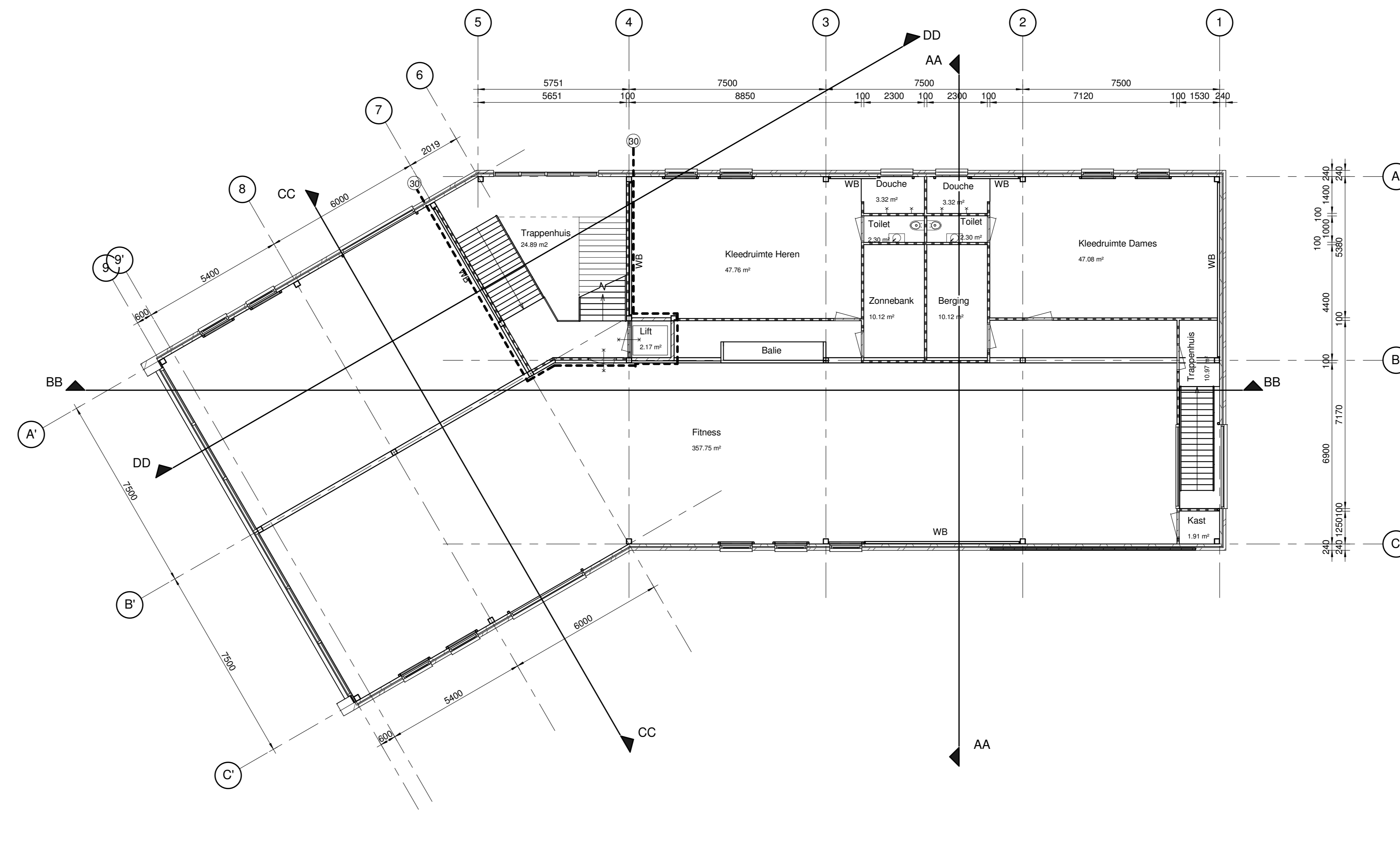
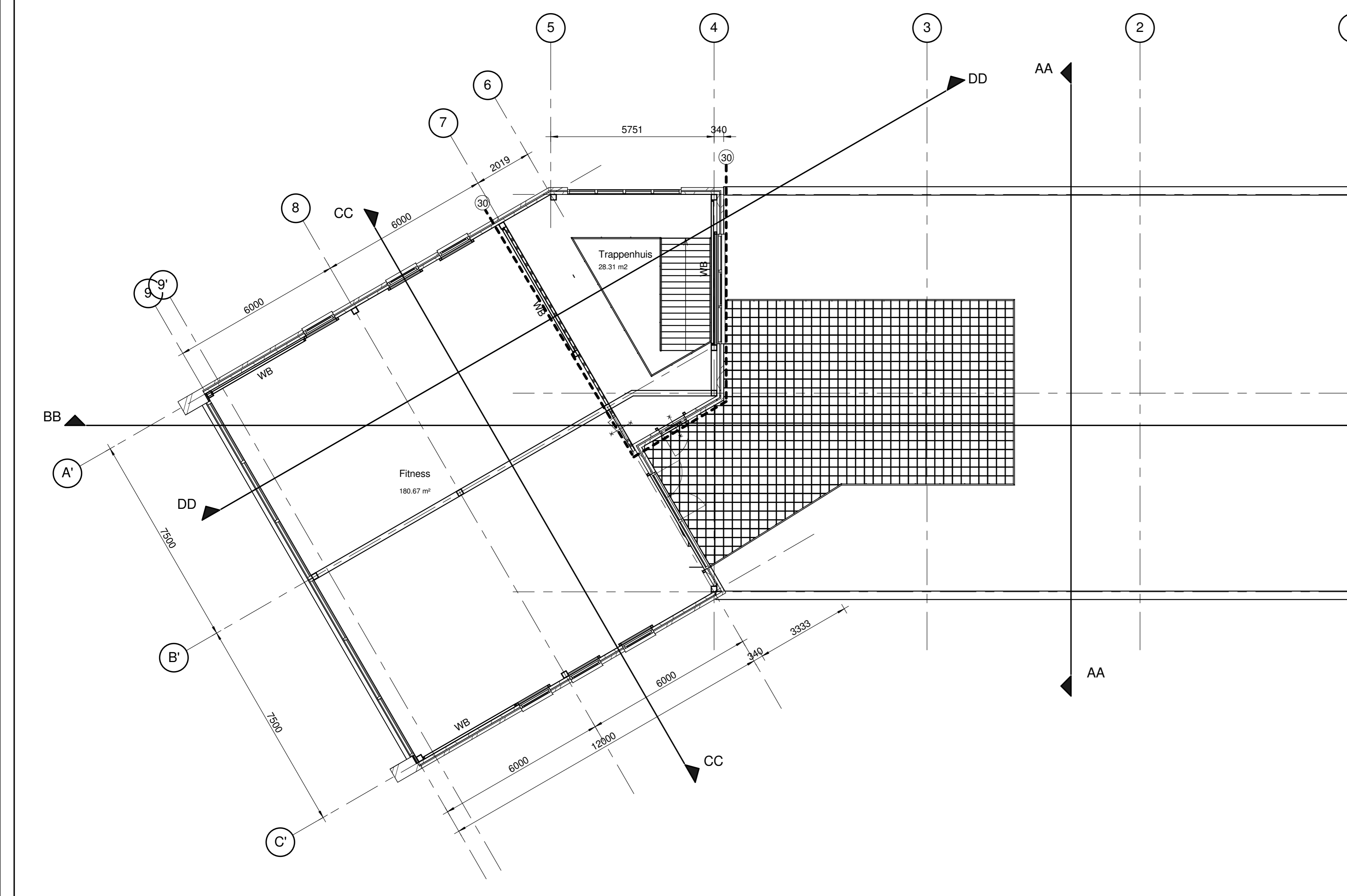


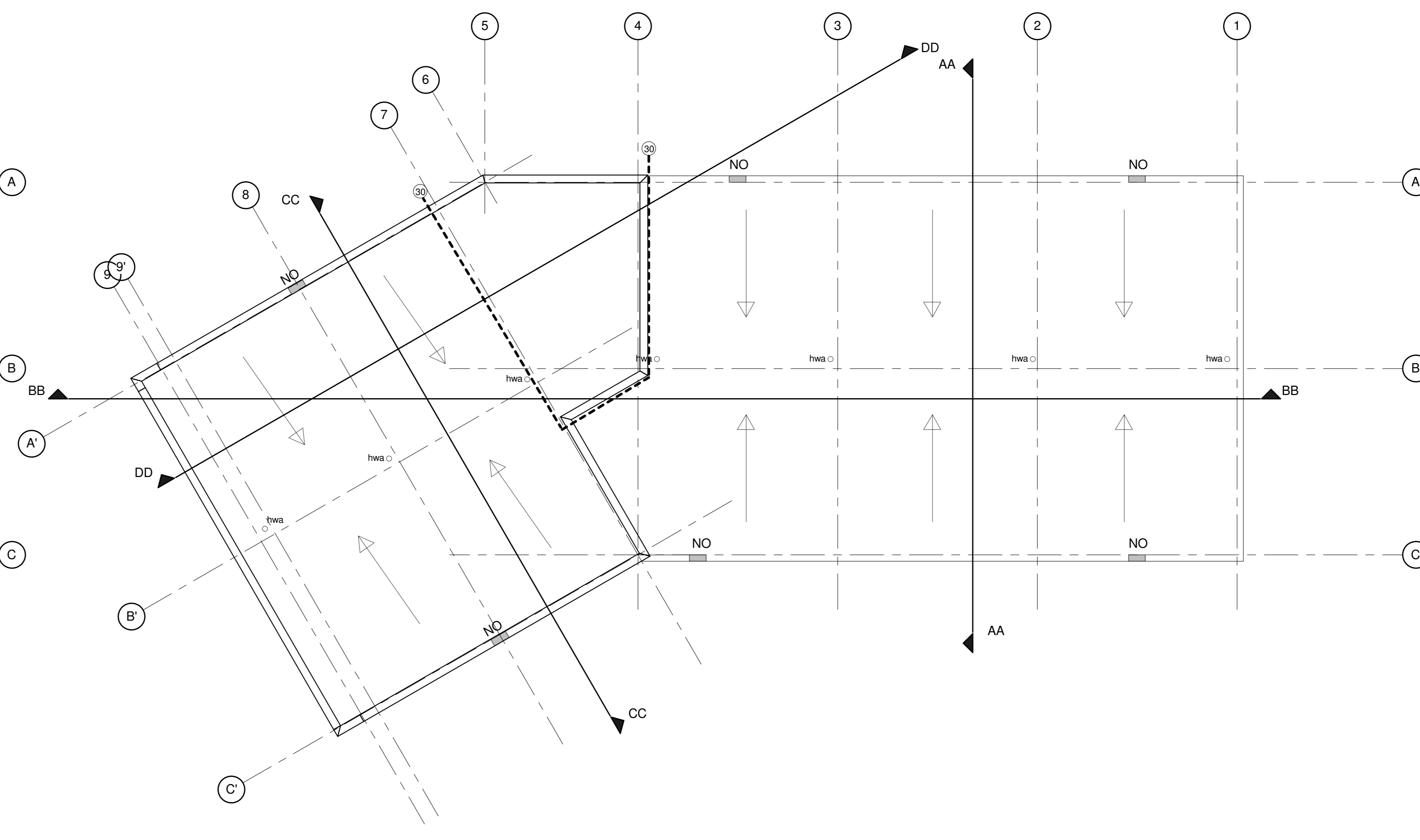
Begane grond



1e Verdieping



P-2e Verdieping



Dakvloer

### Renvooi

	baksteen		poederbrandblusser, 9 kg
	isolatie Rc eea vlg		vluchtrouteaanduiding
	in het werk gestort beton		De afmetingen van de pictogrammen voldoen aan het gestelde in de norm NEN 6088 en de kleuren van de pictogrammen voldoen aan het gestelde in de norm NEN-ISO 3864.
	prefab beton		brandwerende scheidingsconstructie met een weerstand tegen branddoorslag en brandoverslag (WBDBO) van ten minste 30 minuten
	cementdekvloer		
	lichte scheidingswand		
	kalkzandsteen		
	noodverlichting		
	doorgesloten rookmelders		
	hwa		pluvia systeem verwerkt in constructie eea vlg installateur
	NO		noodoverstort eea vlg constructeur
	\$		vluchtroute te openen zonder los voorwerp dmv knopcilinder

### Kozijnen

- Inbraakwerendheid klasse 2 volgens NEN 5087
- Lariks gelakt, kozijnen, ramen en deuren
- Beglazing Hr+++ U-waarde eea vlg EPG ber.

### Renvooi eisen en bepalingen algemeen

- EPG/Rc-waarden + brandveiligheid + Bouwbesluittoets, zie rapport Timax
  - Maatvoering in het werk controleren en bepalen
  - Deze tekeningen zijn geschikt voor de aanvraag omgevingsvergunning, maar niet geschikt voor de uitvoering
  - Constructieve gegevens volgens opgave constructeur Bartels
  - Constructieve verankering metselwerk vlg tekeningen en berekeningen Bartels
  - Aannames moeten in het werk overeenkomen met tekening en/of constructieberekening. Bij een afwijkende situatie moet er contact opgenomen worden met betreffende adviseur.
- Elektrische installaties  
Volgens tekeningen installateur, conform NEN 1010
- Luchtverversing installaties  
Volgens tekeningen installateur, conform NEN 1087  
Op basis van de luchtverversingsberekening van Timax
- Gas installaties  
Volgens tekeningen installateur, conform NEN 1078 en 2078
- Verwarming installatie  
Volgens tekeningen installateur, conform NEN 2757
- Drinkwater  
Volgens tekeningen installateur, conform NEN 1006
- Riolering  
Volgens tekeningen installateur, conform NEN 3215 en voorschriften gemeente
- Thermische eigenschappen  
Op basis van EPG-berekening van Timax

### Brandwerendheid

- Brandwerendheid  
Volgens gegevens Bartels, conform NEN 6090
- Constructie  
Volgens tekeningen en berekeningen Bartels.
- Rookmelders  
Elke besloten ruimte op de vluchtroute heeft een niet-ioniserende rookmelder die is aangesloten op een voorziening voor elektriciteit en die voldoet aan de primaire inrichtingseisen en de primaire productie-eisen volgens NEN 2555.

### DWA en RWA aansluiting op gemeente riool

- NUTS aansluiting conform netwerkbeheerder
- Maatvoering in het werk controleren en bepalen
  - Deze tekeningen zijn geschikt voor de aanvraag omgevingsvergunning, maar niet geschikt voor de uitvoering
  - Constructieve gegevens volgens opgave constructeur
  - Aannames moeten in het werk overeenkomen met tekening en/of constructieberekening. Bij een afwijkende situatie moet er contact opgenomen worden met betreffende adviseur.

### Kleur en materiaalstaat

ONDERDEEL	MATERIAAL	KLEUR
gevel	baksteen	bruin/rood genuanceerd
kozijnen	lariks hout gelakt	bruinoranje
deuren/ramen	lariks hout gelakt	bruinoranje
waterslagen	aluminium	bruinoranje als kozijnen
lekdorpels	aluminium	bruinoranje als kozijnen
lamellen	aluminium	lichtgrijs
hekwerk	staal/aluminium	antraciet
dakbedekking	epdm/terrestegels	antraciet

### Oppervlakten en inhoud

Bruto vloeroppervlakte	= 1374 m <sup>2</sup>
Bruto inhoud	= 5568 m <sup>3</sup>
Bebouwd oppervlakte	= 577,2 m <sup>2</sup>

Gezondheidscentrum Elst  
Nieuwe Aarnsestraat te Elst

ING H.J. Zanier

Batouwe Singel 11  
4053 KP Lander  
info@bouwadvies.nl  
www.hzbouwadvies.nl

Omgevingsvergunning  
Plattegronden

EL220 V02

Op al onze particuliere opdrachten is de 'Rechtsverhouding consument - architecte CR 2013' van toepassing. Voor de niet-particulier is de 'Rechtsverhouding opdrachtgever - architect, ingenieur en adviseur DNR 2011' van toepassing.

Copyright HZ Bouwadvies